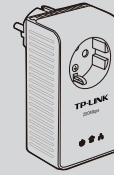


Руководство по быстрой установке

Сетевой адаптер AV200+ серии Powerline с AC Pass Through

МОДЕЛЬ № TL-PA251

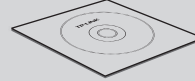
Содержимое коробки



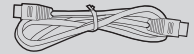
TL-PA251*



Руководство по быстрой установке



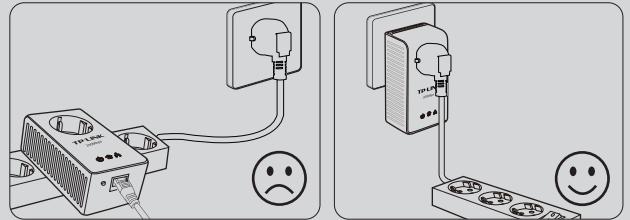
Установочный CD-диск



Кабель Ethernet

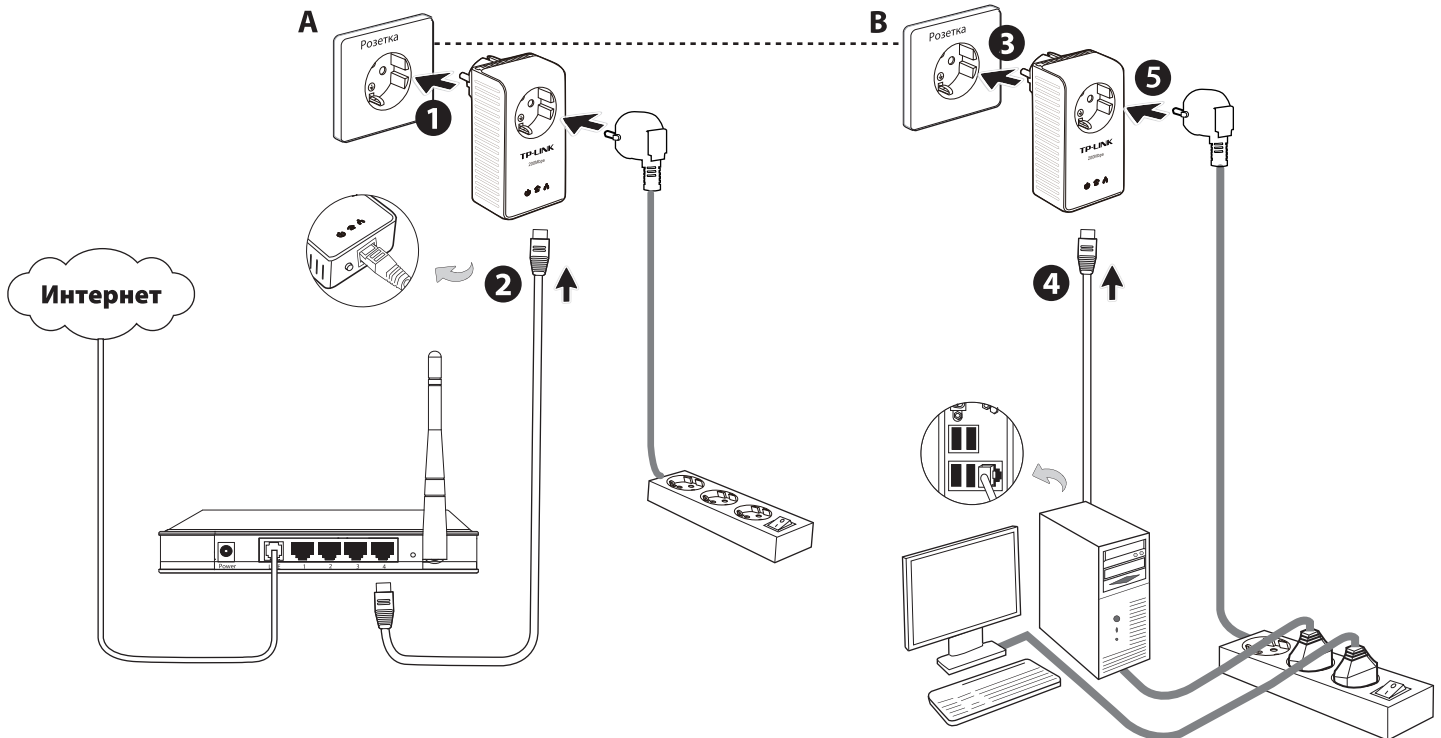
* Вилка может отличаться от представленной на рисунке в зависимости от региональных технических требований. Здесь в качестве примера представлена версия для Европейского Союза (EU).

Внимание: перед установкой

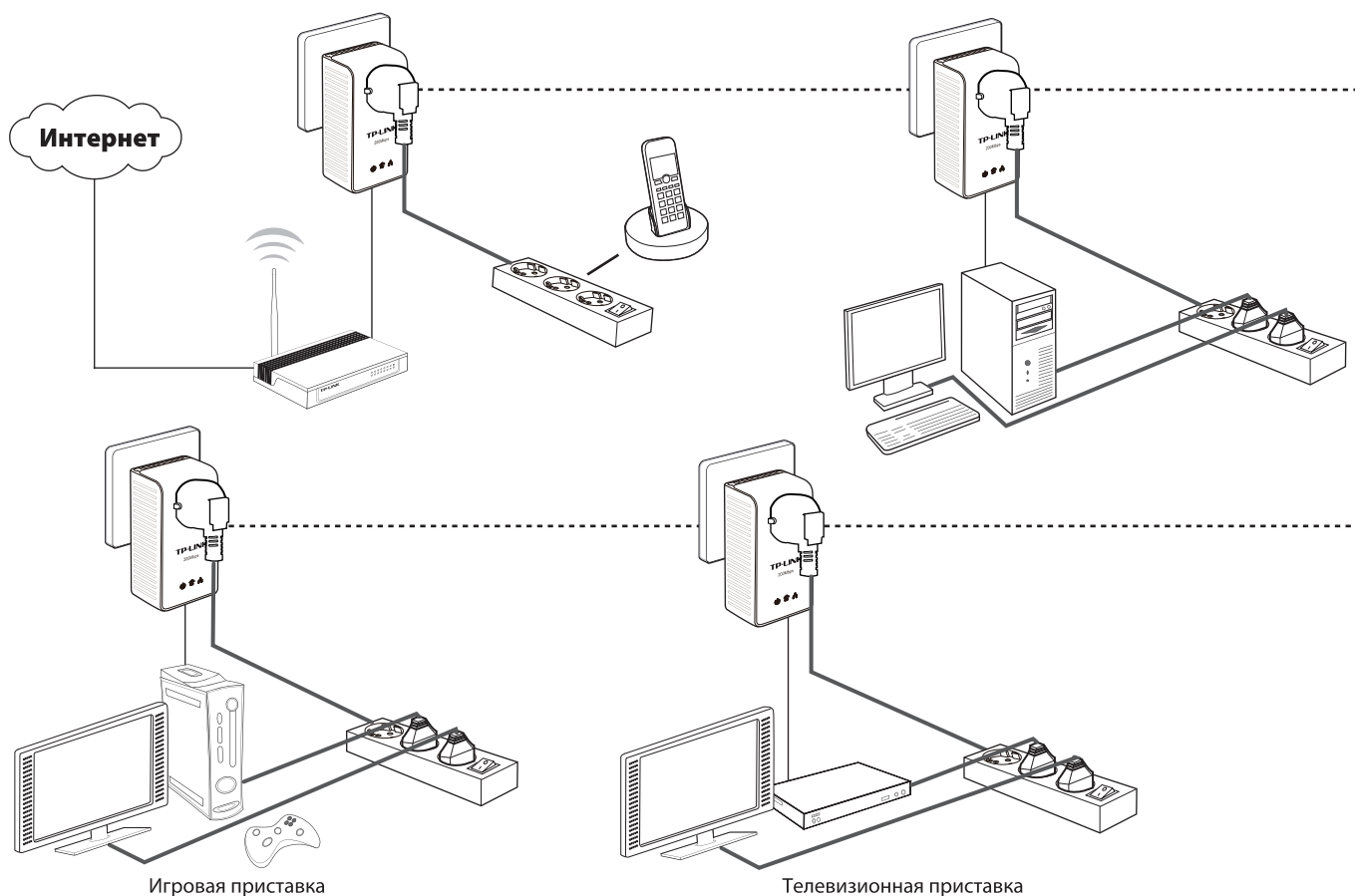


7106503677

1 Стандартная установка сети на базе Powerline



2 Расширенная домашняя сеть на базе Powerline



3 Описание светодиодных индикаторов и кнопок



Внимание:

Через 5 минут после отключения питания устройства, подключенного к порту Ethernet адаптера Homeplug, адаптер Homeplug автоматически перейдет в режим энергосбережения.

Индикатор	Состояние	Описание
Индикатор питания	Горит постоянно Мигает Не горит	Электрическое питание включено. Адаптер в режиме энергосбережения. Адаптер не подключен к сети на базе Powerline.
Индикатор режима Powerline	Горит постоянно Мигает Не горит	Адаптер подключен к сети на базе Powerline. Адаптер отправляет или получает данные. Адаптер не подключился к сети на базе Powerline или находится в режиме энергосбережения.
Индикатор сети Ethernet	Горит постоянно Мигает Не горит	Имеется подключение к порту Ethernet, но активность отсутствует. Через порт Ethernet ведется передача данных. Подключение Ethernet отсутствует.

Индикатор	Описание
Кнопка пары	После подключения вашего нового AV-адаптера нажмите кнопку пары и удерживайте ее от 3 до 8 секунд, затем нажмите кнопку пары на другом AV-адаптере, который подключен к вашей существующей сети, и удерживайте кнопку от 3 до 8 секунд. Обе кнопки следует нажать в пределах 2-минутного интервала. Подождите около 60 секунд пока два ваших адаптера серии Powerline установят соединение между собой.
Встроенная электрическая розетка	Благодаря встроенной электрической розетке адаптер можно использовать как обычную настенную электрическую розетку и подключать через нее любое электрооборудование или тройники и удлинители. Таким образом, при использовании данного оборудования ваша розетка будет всегда свободна.

ТЕХНИЧЕСКАЯ ПОДДЕРЖКА

- Для выявления и устранения неисправностей: www.tp-link.com/support/faq.asp
- Для загрузки последних прошивок, драйверов, утилит и руководств пользователя: www.tp-link.com/support/download.asp
- По другим вопросам технической поддержки, свяжитесь с нами, используя следующую контактную информацию:

Глобальная служба

Тел.: +86 755 26504400
E-mail: support@tp-link.com
Режим работы: круглосуточно, без выходных

Сингапур

Тел.: +65 62840493
E-mail: support.sg@tp-link.com
Режим работы: круглосуточно, без выходных

Малайзия

Тел.: 1300 88 875465
(1300 88TPLINK)
E-mail: support.my@tp-link.com
Режим работы: круглосуточно, без выходных

Великобритания

Тел.: +44 (0) 845 147 0017
E-mail: support.uk@tp-link.com
Режим работы: круглосуточно, без выходных

Германия / Австрия

Тел.: +49 1805 875465 (Немецкая служба) / +49 1805 TPLINK
E-mail: support.de@tp-link.com
Тариф: 0,14 евро/мин со стационарных телефонов в Германии и до 0,42 евро/мин с мобильных телефонов

Режим работы: с понедельника по пятницу, с 9:00 до 18:00.* Часовой пояс GMT+1 or GMT+2 (в летнее время)
*За исключением банковских праздников в Гессене.

Австралия и Новая Зеландия

Тел.: 1300 87 5465 (Австралия)
0800 87 5465 (Новая Зеландия)
E-mail: support@tp-link.com.au
Режим работы: круглосуточно, без выходных

Турция

Тел.: 444 19 25 (Турецкая служба)
E-mail: support.tr@tp-link.com
Режим работы: 9:00 AM to 6:00 PM, без выходных

Италия

Тел.: +39 02 66987799
E-mail: support.it@tp-link.com
Режим работы: с 9:00 до 18:00, с понедельника по пятницу

Российская Федерация

Тел.: +7 (495) 726-17-45
8 (800) 250-55-60 (звонок бесплатный из любого региона РФ)
E-mail: support.ru@tp-link.com
Форум: <http://forum.tp-link.ru/>
Режим работы: с понедельника по пятницу с 10:00 до 18:00(мск), *кроме праздничных дней в Российской Федерации.

Швейцария

Тел.: +41 (0)848 800998 (Немецкая служба)
E-mail: support.ch@tp-link.com
Тариф: 4-8 рал/мин в зависимости от тарифов в разное время
Режим работы: с понедельника по пятницу, с 9:00 до 18:00. Часовой пояс GMT+1 или GMT+2 (в летнее время)

TP-LINK TECHNOLOGIES CO., LTD.

www.tp-link.com