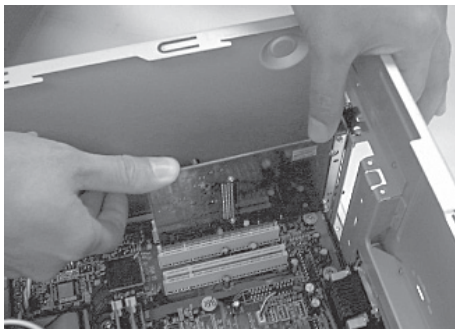




Установка Оборудования

Внимание Для примера в данном Руководстве по установке представлена модель TL-WN851N.

1. Выключите ваш компьютер и отсоедините его от источника питания;
2. Откройте корпус системного блока. Для установки оборудования вам потребуется свободный PCI-слот на материнской плате;
3. Вставьте Сетевой адаптер в выбранный свободный PCI-слот. Убедитесь, что контакты платы Сетевого адаптера соприкасаются с контактами слота. При необходимости аккуратно надавите на плату Сетевого адаптера, чтобы она полностью вошла в слот. После того, как адаптер вошел в слот, закрепите его, привинтив с помощью крепежных винтов к корпусу системного блока;



4. Закройте корпус системного блока и подключите компьютер к источнику питания, после чего включите компьютер.

Установка Программного Обеспечения

Внимание Если на вашем компьютере установлена ОС **Windows 2000**, то установку устройства следует производить в соответствии с инструкциями раздела **“Руководство по установке”** Руководства пользователя, которое можно найти на поставляемом в комплекте установочном CD-диске.

1

Настройки для ОС Windows XP

1 Установка драйверов Адаптера

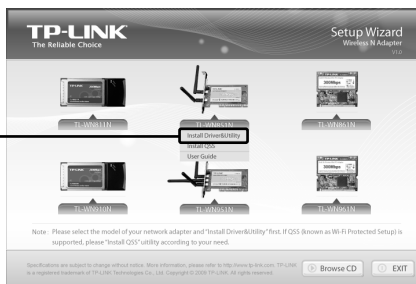
При загрузке компьютера может появиться окно **Мастера Установки Нового Оборудования**. В ОС **Windows XP** данный мастер запускается автоматически по умолчанию. Для корректной установки нажмите **“Отмена”** и вставьте поставляемый в комплекте установочный CD-диск **TP-LINK**.

Нажмите **Cancel** для отмены

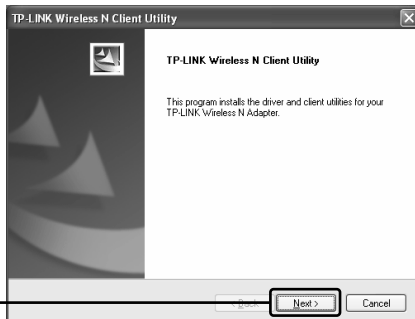


Вставьте в устройство чтения дисков установочный CD-диск. На экране компьютера автоматически откроется окно Мастера установки.

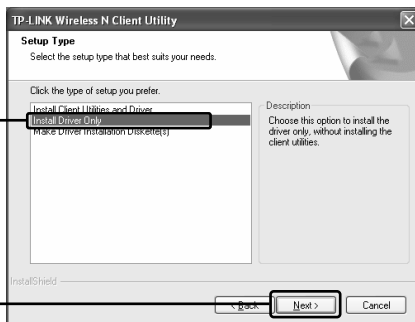
Пожалуйста, выберите вашу модель и нажмите **Install Driver&Utility**



Нажмите **Next** для перехода далее



Выберите **Install Driver Only**

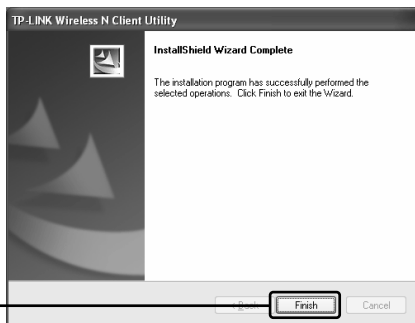


Нажмите **Next** для перехода далее

Следуйте пошаговым инструкциям для завершения установки драйвера.


При появлении всплывающего окна с сообщением 'The software has not passed Windows Logo testing to verify its compatibility with Windows XP', которое предупреждает о том, что данный программный продукт не был протестирован на совместимость с ОС Windows XP, нажмите **Continue Anyway** для того, чтобы продолжить установку.

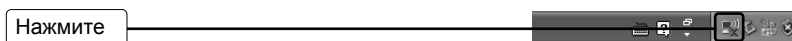
Нажмите **Finish** для завершения



2 Подключение к Беспроводному Маршрутизатору/Точке Доступа

Внимание Если Беспроводной маршрутизатор/Точка доступа поддерживают функцию беспроводной защищенной настройки **Wi-Fi Protected Setup (WPS)**, то рекомендуется использовать функцию Быстрой защищенной настройки на основе QSS (Quick Secure Setup) для быстрого подключения к вашей беспроводной сети. Для более детальной информации ознакомьтесь с разделом **Приложение: Подключение к Беспроводному Маршрутизатору с Помощью QSS**.

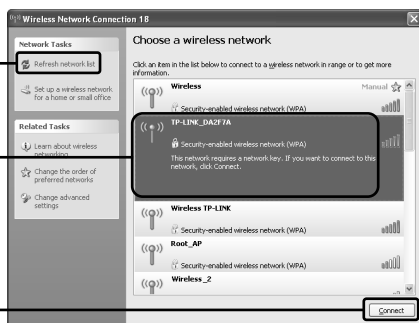
После успешного завершения установки драйвера устройства в правом нижнем углу рабочего стола вашего ПК появится иконка .



Нажмите **Refresh network list**

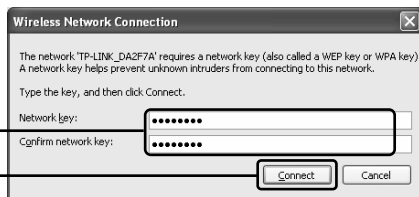
Выберите вашу сеть в соответствии с именем

Нажмите **Connect** для подключения



Введите ключ сети вашей беспроводной сети

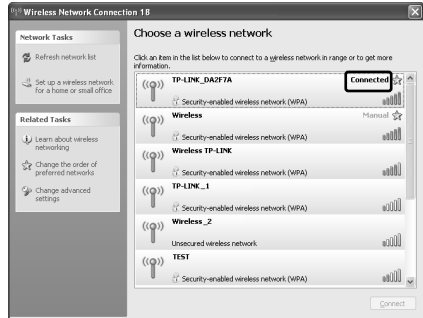
Нажмите **Connect**



Внимание

Если вы не знаете ключ беспроводной сети, то вам следует обратиться к администратору сети или зайти на страницу настройки вашего Беспроводного маршрутизатора/Точки доступа через кабель Ethernet для проверки параметров настройки защиты беспроводной сети. Ознакомьтесь с руководством пользователя для вашего Беспроводного маршрутизатора/Точки доступа или проконсультируйтесь со службой поддержки производителя при возникновении дополнительных вопросов.

Вы произвели успешное подключение к вашей беспроводной сети.

**Внимание**

Если вы пользуетесь небезопасной сетью, то вам не потребуется вводить Ключ сети. В этом случае подключение к вашей сети произойдет автоматически.

2

Инструкции для ОС Windows Vista

1 Установка драйвера адаптера

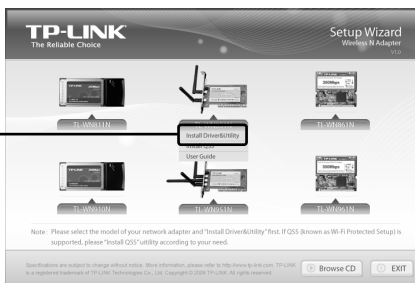
При загрузке компьютера может появиться окно **Мастера Установки Нового Оборудования**. Данный мастер запускается автоматически по умолчанию в ОС Windows Vista. Для корректной установки нажмите **"Отмена"** и **вставьте поставляемый в комплекте установочный CD-диск TP-LINK**.

Нажмите **Cancel** для отмены

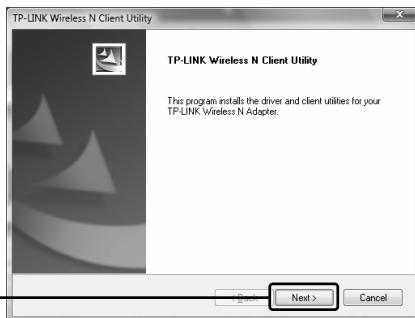


После того, как вы вставите поставляемый в комплекте установочный CD-диск в CD-привод вашего ПК, произойдет автоматический запуск программы и на экране вашего ПК появится окно Мастера установки.

Пожалуйста, выберите **Install Driver&Utility**

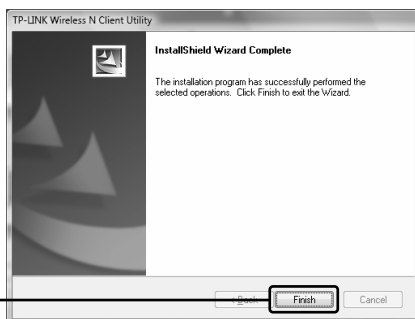


Нажмите **Next**
для продолжения



Следуйте пошаговым инструкциям для завершения установки.
При появлении сообщения о том, что ОС не смогла установить производителя данной программы 'Windows can't verify the publisher of this driver software', щелкните **Install this driver software Anyway** для продолжения установки.

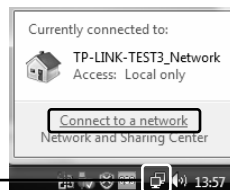
Нажмите **Finish**
для завершения



2 Подключение к Беспроводному Маршрутизатору/Точке доступа

Внимание Если Беспроводной маршрутизатор/Точка доступа поддерживают функцию беспроводной защищенной настройки **Wi-Fi Protected Setup (WPS)**, то рекомендуется использовать функцию Быстрой защищенной настройки на основе QSS (Quick Secure Setup) для быстрого подключения к вашей беспроводной сети. Для более детальной информации ознакомьтесь с разделом **Приложение: Подключение к Беспроводному Маршрутизатору с Помощью QSS**.

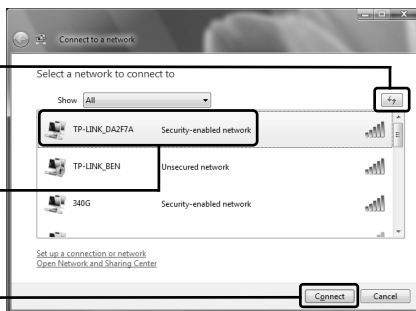
Щелкните на данной иконке в правом нижнем углу рабочего стола вашего компьютера, затем нажмите **Подключиться к сети**



Нажмите данную кнопку для обновления списка доступных сетей

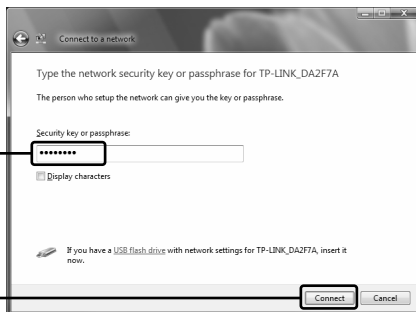
Выберите вашу сеть в соответствии с ее названием

Нажмите **Connect** для подключения



Введите ключ
вашей
беспроводной сети

Нажмите **Connect**
для подключения



Внимание Если вы не знаете ключ беспроводной сети, то вам следует обратиться к администратору сети или зайти на страницу настройки вашего Беспроводного маршрутизатора/Точки доступа через кабель Ethernet для проверки параметров настройки защиты беспроводной сети. Ознакомьтесь с руководством пользователя для вашего Беспроводного маршрутизатора/Точки доступа или проконсультируйтесь со службой поддержки производителя при возникновении дополнительных вопросов.

Вы успешно подключились к
вашей беспроводной сети.

Сохраните данную сеть
для автоматического
подключения в будущем

Нажмите **Close**,
чтобы закрыть



Внимание Если вы пользуетесь небезопасной сетью, то вам не потребуется вводить ключ сети. В этом случае подключение к вашей сети произойдет автоматически.

Приложение: Подключение к Беспроводному Маршрутизатору с Помощью QSS

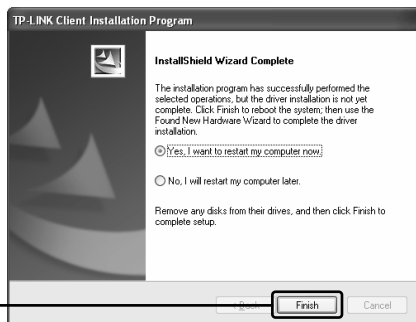
1 Установка драйвера QSS

Нажмите **Install QSS**




Следуйте пошаговым инструкциям для завершения установки драйвера QSS.

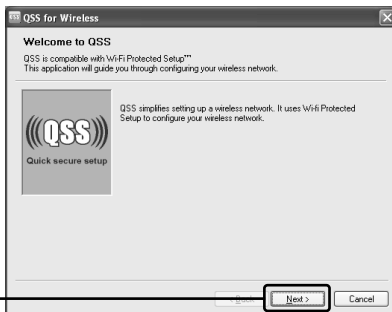
Нажмите **Finish** для завершения



2 Подключение к Беспроводному Маршрутизатору

Щелкните на иконке  на рабочем столе для открытия приложения QSS. На экране появится подобное окно.

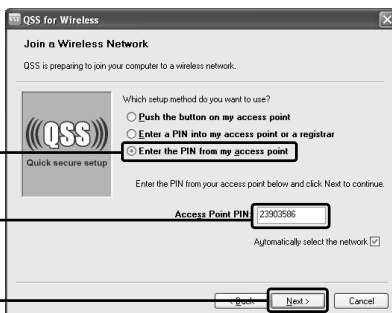
Нажмите **Next** для перехода далее



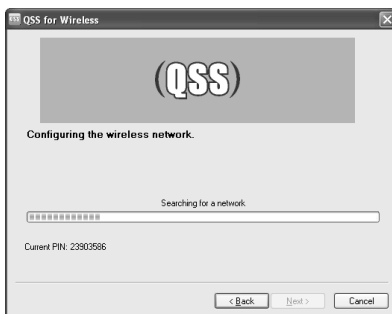
Выберите **Enter the PIN from my access point** для ввода PIN вашей Точки доступа

Введите **PIN**, напечатанный на обратной стороне Маршрутизатора

Нажмите **Next** для перехода далее

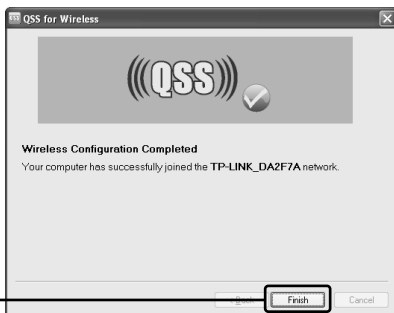


Подождите пока адаптер подключится к беспроводному Маршрутизатору.



Нажмите **Finish** для завершения процесса подключения.

Нажмите **Finish**
для завершения



Техническая поддержка

- Для дополнительной помощи при устранении неполадок ознакомьтесь с информацией по адресу www.tp-link.com/support/faq.asp
- Для загрузки самых последних версий микро ПО, драйверов, специальных программ и Руководств пользователя посетите страницу по адресу www.tp-link.com/support/download.asp
- Для прочих вопросов по технической поддержке используйте следующую контактную информацию:

По всему миру

Тел.: +86 755 26504400

E-mail: support@tp-link.com

Время работы: круглосуточно
без выходных

Сингапур

Тел.: +65 62840493

E-mail: support.sg@tp-link.com

Время работы: круглосуточно
без выходных

США/Канада

Тел.: +1 866 225 8139

(Бесплатный звонок)

E-mail: support.usa@tp-link.com

Время работы: круглосуточно
без выходных

Австралия & Новая Зеландия

Тел.: AU 1300 87 5465

NZ 0800 87 5465

E-mail: support@tp-link.com.au

Время работы: Пн-Пт с 9:00 до
21:00 по австралийскому времени

Германия/ Австрия/ Швейцария

Тел.: +49 1805 875465

(германская сервисная служба)

E-mail: support.de@tp-link.com

Рабочее время: GMT+ 1 или
GMT+2(Летнее время, Германия)
Все дни, кроме банковских
выходных в Гессе